

Beste lezer,

Met deze nieuwsbrief houden we je op de hoogte van de laatste ontwikkelingen van het migraine onderzoek. We hebben goed nieuws: er staan weer nieuwe afleveringen van de Hoofdpijn Podcast online! Je kunt deze [hier](#) beluisteren of via uw favoriete podcast app.

Het hoofdpijnteam wenst u alvast fijne kerstdagen en een goed



### Lopend onderzoek

#### Chronische migraine

In het LUMC loopt onderzoek naar patiënten die last hebben van chronische migraine en medicatie overgebruik. Voor deze onderzoeken zijn we op zoek naar patiënten die bereid zijn om hun overgebruik onder begeleiding aan te pakken. Wilt u meer weten: stuur een e-mail naar [resolution@lumc.nl](mailto:resolution@lumc.nl).

#### Episodische migraine

Wij zijn ook op zoek naar patiënten met episodische migraine die een bijdrage willen leveren aan ons andere onderzoek. We zoeken op dit moment deelnemers voor de [Trigger studie](#), de [WHAT! Studie](#) en de [Migraine@Home studie](#).

In de [Trigger studie](#) zoeken we uit hoe leefstijlfactoren een aanval kunnen uitlokken. Deelnemers houden het E-hoofdpijndagboek bij met dagelijks vragen over leefstijl. Contact: [migraine\\_triggers@lumc.nl](mailto:migraine_triggers@lumc.nl) of kijk [hier](#).

In de [WHAT! studie](#) bestuderen we de relatie tussen vrouwelijke hormonen en migraine. Voor deze studie zoeken we nog steeds vrouwen met migraine. Contact: [WHAT@lumc.nl](mailto:WHAT@lumc.nl), [www.whatstudy.nl](http://www.whatstudy.nl) of kijk [hier](#).

In de [Migraine@Home](#) studie kijken we of we veranderingen kunnen meten in hersenactiviteit voorafgaand aan een migraineaanval. Deze metingen willen wij aanvankelijk verrichten in het ziekenhuis en uiteindelijk bij mensen thuis met een eenvoudig hanteerbare EEG (elektro-encefalogram of 'hersensfilmpje') door mensen zelf. Wij zullen mensen vragen eerst deel te nemen aan de bovengenoemde [Trigger studie](#), zodat wij een geschikt moment kunnen kiezen om te starten met meten.

Contact: [migraine\\_home@lumc.nl](mailto:migraine_home@lumc.nl) of kijk [hier](#).

## Gepubliceerd onderzoek, een selectie

### Nieuwe anti-CGRP medicijnen werken ook tegen depressieve klachten

Antilichamen tegen CGRP of de CGRP-receptor zorgen voor een vermindering van depressieve symptomen in migraine patiënten. Deze middelen verminderen niet alleen de migraine maar beïnvloedt dus ook somberheid. Bij patiënten met een actieve depressie lijken de middelen iets minder goed te werken. Het artikel is te lezen via deze link: [European Journal of Neurology](#).

### Covid-19 vaccinatie en hoofdpijn

U heeft het wellicht zelf ook bemerkt, wist u dat de COVID-19 vaccinatie kan zorgen voor een toename van het aantal migrainedagen in de maand erna? Deze toename blijkt gelukkig beperkt en van tijdelijke aard, het aantal migraine dagen daalt ook weer. Onze bevindingen suggereren dat ontstekingsmediatoren mogelijk betrokken zijn bij het optreden van migraineaanvallen. Het volledige artikel is te lezen in: [Cephalalgia](#).

## Ander nieuws

### Arts-onderzoeker naar Prikkelbaarheid migraine brein

Annemijn Oosterlee is als arts-onderzoeker gestart bij de hoofdpijngroep. Zij gaat onderzoek doen met “de badmuts” waarbij we de prikkelbaarheid van de hersenen in de aanloop naar een migraineaanval meten. De verandering in prikkelbaarheid zou dan als vroeg waarschuwingssignaal kunnen dienen voor een opkomende migraineaanval. Zie voor meer informatie: de [projectpagina](#) op de website en het interview met prof. Dr. Gisela Terwindt in het Leidsch dagblad [hier](#).



### Nieuwe afleveringen Hoofdpijn podcast

In deze afleveringen gaan neuroloog Gisela Terwindt en presentatrice Annemiek Lely in gesprek over o.a. de badmutsenstudie samen met Mark van de Ruit van de TU Delft. Ook komen bedrijfsarts Ralph Hackmann, huisarts Jojanneke Kant, @devragendokter, en onze hoofdpijnverpleegkundige Jennifer langs. Verder gaat het nog over nieuwe behandelingen voor migraine, de zogenaamde CGRP-remmers.

De afleveringen zijn nu via je favoriete podcastkanaal te beluisteren via uw favoriete podcastapp.



- [Springcast](#);
- [Spotify](#);
- [Apple Podcasts](#);
- [Google Podcasts](#)

## Sokkenactie! Koop nu sokken en steun ons onderzoek



Vrouwen met migraine hebben vaker koude voeten in bed dan vrouwen zonder migraine. Ze hebben daardoor meer moeite om in slaap te komen, want daar heb je warme voeten voor nodig. Dit leidt tot slaapttekort en daarmee tot meer migraine aanvallen. Herkenbaar? Dit is een leefstijlfactor die makkelijk aan te pakken is! Heeft u of een familielid of vriend(in) ook last van koude voeten? Door het kopen van warme sokken van



het merk SOCX met ons LUMINA logo via onze [Hoofdpijn-webshop](#) steunt u meteen ons onderzoek naar migraine! Wij hebben de voorraad sokken weer aangevuld en ook voorzien van ons nieuwe logo.



## Website en social media

Wilt u meer weten over hoofdpijn of over ons onderzoek? Neem dan een kijkje op <https://hoofdpijnonderzoek.nl/> met ook een meest-gestelde-vragen rubriek.

Volg ons ook op social media om op de hoogte te blijven van de nieuwste ontwikkelingen over ons onderzoek! Klik op onderstaande iconen en wordt onze volger op Instagram, LinkedIn en twitter!



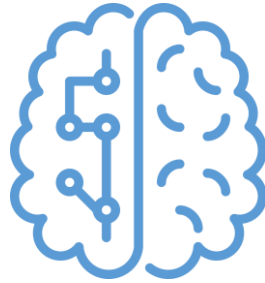
Als u de eerdere nieuwsbrieven niet heeft ontvangen, dan kunt u deze bekijken op onze website: [www.hoofdpijnonderzoek.nl](http://www.hoofdpijnonderzoek.nl).

Wilt u in de toekomst deze nieuwsbrief niet meer ontvangen? Geeft u dit dan alstublieft door via het e-mail adres: [hoofdpijnonderzoek@lumc.nl](mailto:hoofdpijnonderzoek@lumc.nl).

## Gewijzigde contactgegevens?

Wij zouden het bijzonder op prijs stellen als u veranderingen van uw contactgegevens (e-mailadres, telefoonnummer, adres, etc.) aan ons door zou willen geven via [hoofdpijnonderzoek@lumc.nl](mailto:hoofdpijnonderzoek@lumc.nl). Zo kunnen wij uw gegevens actueel houden zodat wij u kunnen bereiken als u interesse heeft getoond in één van de onderzoeken.

Mocht u al veranderingen hebben doorgegeven en zijn deze nog niet verwerkt? Onze excuses hiervoor, we zijn in een ICT-vernieuwingsomslag voor datamanagement. Ons bereik met deze nieuwsbrief is enorm gegroeid. Excuus voor het ongemak!



**Leidse Hoofdpijn Centrum-team van deze nieuwsbrief:**

**Neurologen:** Prof. dr. Gisela Terwindt, dr. Nadine Pelzer, dr. R. Fronczek (Clusterhoofdpijn)

**Arts-onderzoekers:** T. vd Hoek, A. Harder, B.W.H. van der Arend, I. de Boer, W.C. Naber, P.J. van Tilborg, N. van Veelen, A.E. Wilms, A.S.J.C. Oosterlee.

**Arts-in-opleiding tot Neuroloog:** dr. S. de Vries Lentsch, dr. J. Pijpers, dr. D. van Casteren.

Voor een overzicht van alle medewerkers die bijdragen aan het LHC onderzoek: klik [hier](#)